

P5735SS | P5735WS

RO|MD | Sonerie fără fir



Cuprins

Indicații de siguranță și atenționări	2
Specificații tehnice	3
Descrierea	4
Instalare și montaj	6
Aplicație mobilă	8
Comandă și funcții	10
Rezolvarea problemelor FAQ	13

Indicații de siguranță și atenționări



Înainte de utilizarea dispozitivului citiți manualul de utilizare.



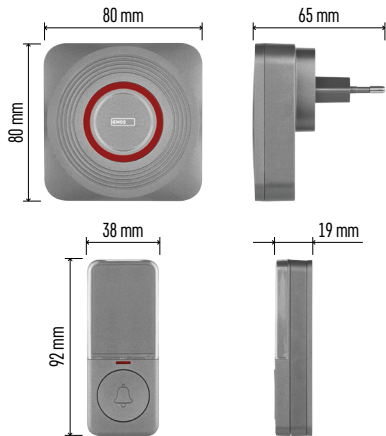
Respectați indicațiile de siguranță cuprinse în acest manual.

- Soneria (receptorul) este destinată utilizării în spații interioare uscate.
- Soneria trebuie amplasată la loc bine accesibil pentru manipulare și oprire facilă.
- Controlați sporadic funcționarea butonului soneriei și înlocuiți la timp bateria. Folosiți doar baterie cu litiu de calitate și parametri stabiliți.
- Dacă nu folosiți soneria timp îndelungat, scoateți bateria din butonul soneriei.
- Nu expuneți butonul și soneria la zguduituri și lovituri excesive.
- Nu expuneți butonul și soneria la temperatură excesivă, la lumina solară directă sau umiditate.
- La curățare soneria de casă trebuie deconectată de la rețeaua electrică și scoasă din priză.
- La curățare folosiți cârpă fină și umedă cu puțin detergent, nu folosiți diluanți nici detergenți agresivi.
- Producătorul nu este responsabil pentru daunele cauzate de utilizarea necorespunzătoare a acestui aparat.
- Nu aruncați bateriile în foc, nu le dezasamblați și nu le scurtcircuitați.
- Nu lăsați bateriile la îndemâna copiilor. Ingestia poate duce la intoxicații cu substanțe chimice, perforarea țesuturilor moi și moarte.
- Otrăvirea grea poate apărea în decurs de două ore de la apariția simptomelor. Solicitați imediat asistență medicală.
- Acest aparat nu este destinat utilizării de către persoane (inclusiv copii) a căror capacitate fizică, senzorială sau mentală, ori experiența și cunoștințele insuficiente împiedică utilizarea aparatului în siguranță, dacă nu vor fi supravegheate sau dacă nu au fost instruite privind utilizarea aparatului de către persoana responsabilă de securitatea acestora. Trebuie asigurată supravegherea copiilor, pentru a se împiedica joaca lor cu acest aparat.

Prin prezenta EMOS soc. cu r.l. declară că dispozitivul radio de tip P5735SS și P5735WS este în conformitate cu Directiva 2014/53/UE.

Textul integral al declarației de conformitate UE este disponibil pe următorul site <http://www.emos.eu/download>.





Specificații tehnice

Raza de acțiune: până la 150 m în teren deschis
(în teren construit poate să scadă până la o cincime)

Buton: antiacvatic; protecție IP44

Asocierea soneriei cu butoane:
funcția „self-learning”

Capacitatea de asociere: maxim 8 butoane
la o sonerie, maxim 2 butoane la o sonerie
în aplicație EMOS GoSmart

Număr melodii: 52

Frecvența de transmisie: 433,92 MHz,
10 mW e.r.p. max.

Alimentarea soneriei: 230 V AC/50 Hz

Alimentarea butonului: baterie 1× 3 V
(tip CR2032, inclusă în pachet)

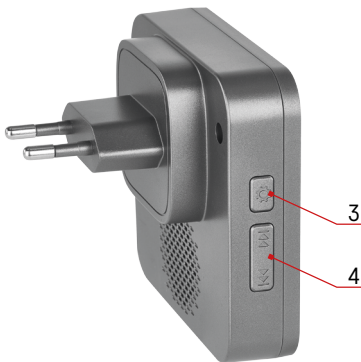
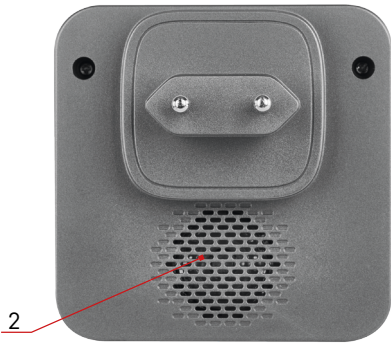
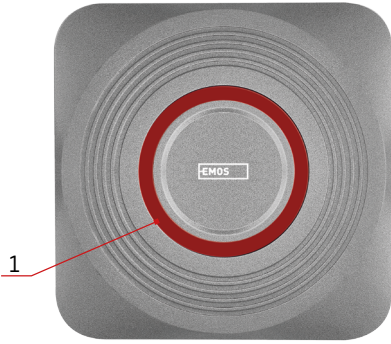
Pachetul include: bandă dublu-adezivă

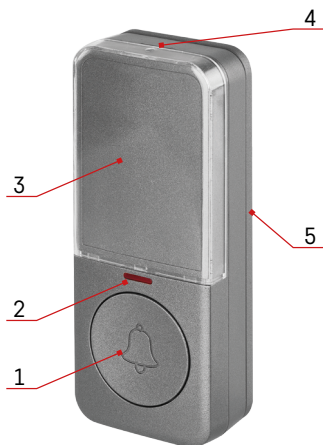


Descrierea

Descrierea soneriei

- 1 – LED dioda soneriei
- 2 – difuzor
- 3 – buton de reglare a volumului
- 4 – buton de modificare a melodiei







Descrierea butonului

- 1 – buton de apel
- 2 – dioda LED a butonului
- 3 – capacul numelui
- 4 – orificiu pentru deschiderea capacului bateriilor
- 5 – placă de instalare





Instalare și montaj

Asocierea butonului cu soneria

1. Introduceți soneria în priză de 230 V AC/50 Hz.
 2. Apoi pe sonerie apăsați lung butonul de asociere  cca 5 secunde.
 3. Pe sonerie se aprinde dioda LED, eliberați butonul . Soneria trece în modul de asociere „self-learning”, care durează 25 de secunde.
 4. În acest timp apăsați butonul de apel, va suna soneria, butonul este asociat cu soneria.
 5. Prin aceasta se încheie automat modul self-learning .
 6. Pentru asocierea mai multor butoane repetați pentru fiecare buton procedeul de la punctul 1.
- Menț.: Pentru eventualitatea unei întreruperi de curent soneria dispune de memorie internă, în care se salvează codurile butoanelor actualmente asociate. După reînnoirea alimentării soneriei nu este deci necesară repetarea asocierii.*

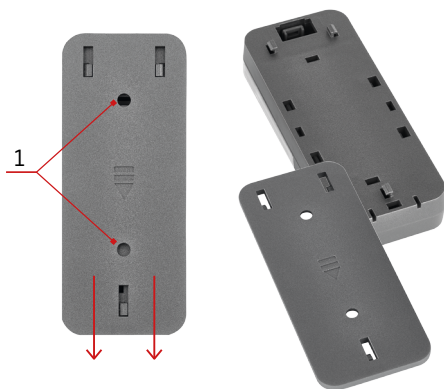
Ștergerea memoriei butoanelor asociate

Pe sonerie apăsați și țineți butonul de asociere .
Introduceți soneria în priză.

După cca 5 secunde se aprinde LED-ul soneriei, eliberați butonul , LED-ul se stinge.
Intervine ștergerea memoriei tuturor butoanelor asociate, inclusiv a celor din aplicație.

Instalarea butonului soneriei (emițătorului)

1. Introduceți bateria în buton, vezi mai jos „Înlocuirea bateriei în buton”.
2. Efectuați mai întâi asocierea butonului cu soneria.
3. Înaintea montajului verificați dacă setul va funcționa corect la locul ales de dumneavoastră.
4. Îndepărtați placa de instalare din carcasa bateriei.



1 – găuri pentru șurub



5. Partea din spate a plăcii o fixați pe perete cu ajutorul benzii dublu-adezive (inclusă în pachet) sau cu două șuruburi (nu sunt incluse în pachet). Cu toate că butonul este rezistent la intemperii atmosferice, amplasați-l astfel, încât să fie protejat, de ex. în nișă.
6. Reasamblați butonul pe placa de instalare.
7. Sunați prin apăsarea butonului soneriei. Apăsarea este însoțită de lumina LED a butonului, care semnalizează că butonul a emis semnalul radio. Soneria va reproduce melodia selectată.

Mențiune: Butonul soneriei (emițătorul) se poate amplasa fără probleme pe lemn sau pereți de cărămidă. Nu amplasați butonul direct pe obiecte metalice sau materiale care conțin metale, de ex. construcția de plastic a ferestrelor și ușilor, care conțin ramă metalică. S-ar putea ca emițătorul să nu funcționeze corect.

Instalarea soneriei (receptorului)


1. Soneria este destinată doar pentru utilizare în interior. În timpul funcționării trebuie introdusă în priză electrică de 230 V AC/50 Hz astfel, încât să fie întotdeauna accesibil spațiul liber din jurul ei.
2. Raza de transmisie (max. 150 m) este influențată de condițiile locale, de exemplu numărul de pereți, prin care trebuie să pătrundă semnalul, tocurele metalice ale ușilor și alte elemente, care influențează transmisia semnalului radio (prezența altor mijloace radio, care transmit pe frecvență similară, de ex. termometre fără fir, telecomenzile porților etc.). Sub influența acestor factori raza de acțiune poate să scadă rapid.

Selectarea melodiei de apel

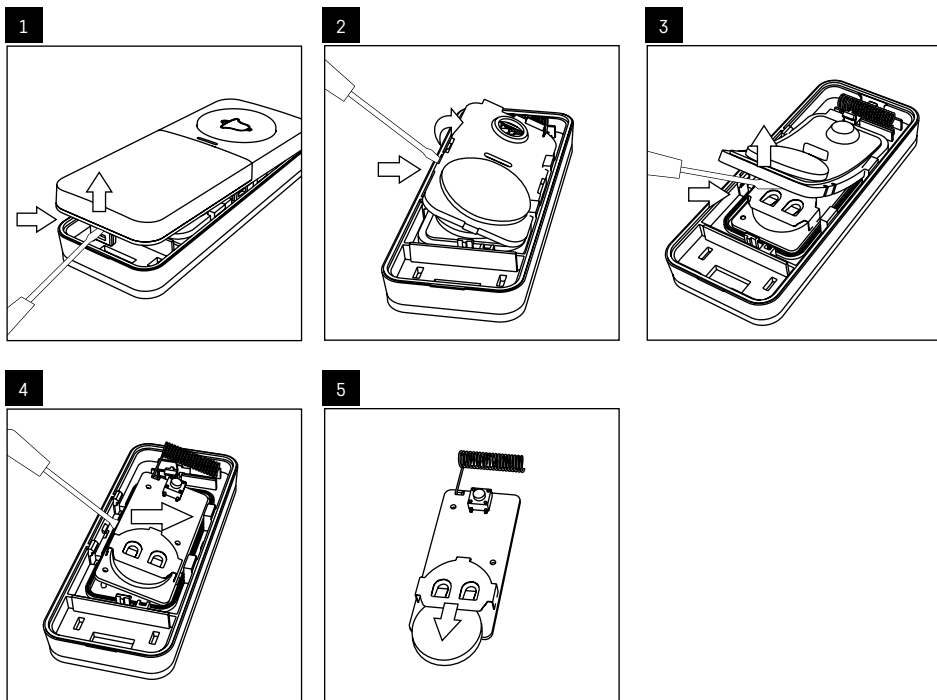
1. Pe sonerie apăsați repetat butonul de modificare a melodiei  sau .
2. La fiecare apăsare a butonului va suna altă melodie, va fi setată melodia care va suna ultima.

Reglarea volumului sunetului

Se pot regla 5 nivele ale volumului.

Pe sonerie apăsați repetat . Cu fiecare apăsare va fi reglat alt nivel al volumului (100 % – 75 % – 50 % – 25 % – 0 %). La nivelul 0 % va clipi doar LED-ul soneriei.

Înlocuirea bateriei în buton

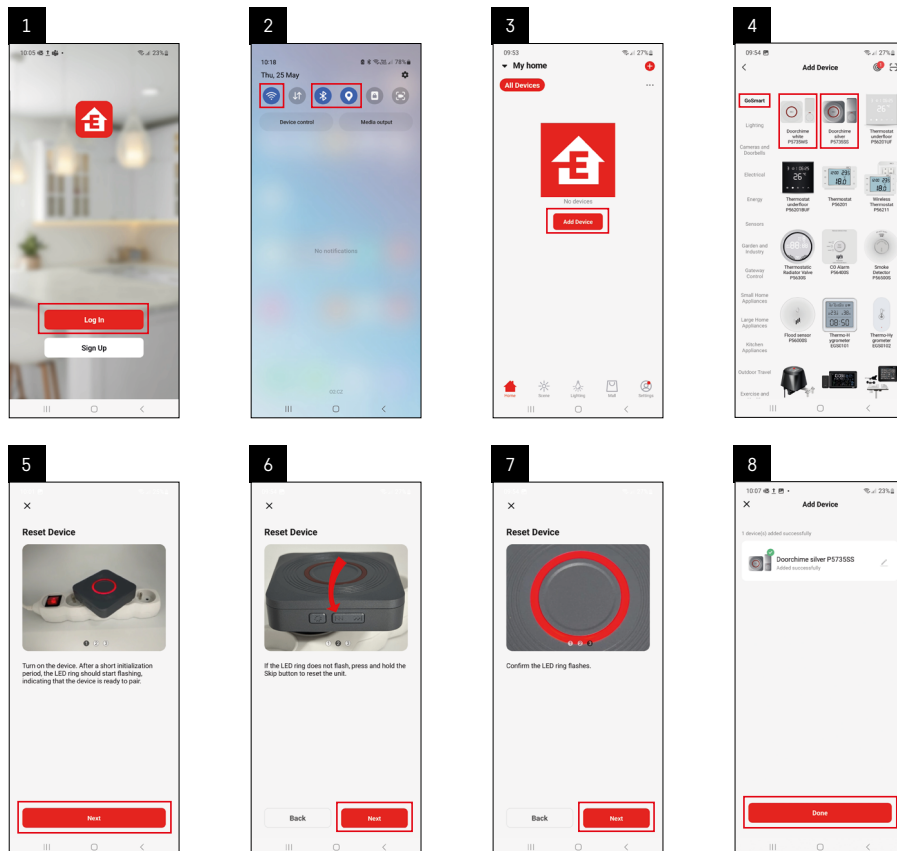


Aplicație mobilă





Soneria poate fi comandată folosind aplicația mobilă pentru iOS sau Android. Descărcați aplicația „EMOS GoSmart” pentru dispozitivul dvs. Faceți clic pe butonul „Autentificare” dacă utilizați deja aplicația. În caz contrar, faceți clic pe butonul „Înregistrare” și finalizați înregistrarea.

Asocierea cu aplicație



Introduceți soneria în priză de 230 V AC/50 Hz, începe să clipească LED-ul soneriei.

Dacă LED-ul nu clipește, apăsați lung butonul  sau  cca 5 secunde.

În aplicație, faceți clic pe „Adăugați dispozitiv”.

În partea stângă, faceți clic pe lista GoSmart și faceți clic pe simbolul Doorchime silver P5735SS / Doorchime white P5735WS

Procedați conform indicațiilor din aplicație și introduceți numele și parola pentru rețeaua Wi-Fi de 2,4 GHz.

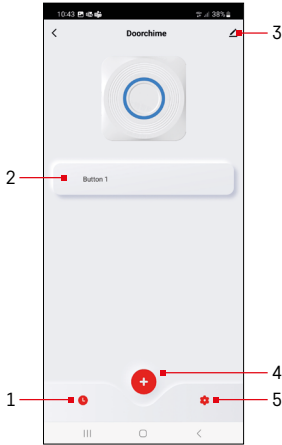
În 2 minute, dispozitivul va fi asociat cu aplicația, LED-ul va înceta să clipească.

Mențiune: Dacă asocierea cu dispozitivul eșuează, repetați din nou întregul proces. Rețeaua Wi-Fi de 5 GHz nu este suportată.



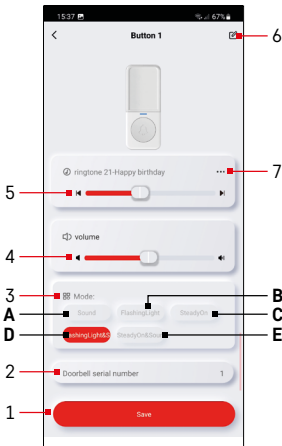
Comandă și funcții

Meniul aplicației



- 1 – istoricul apelurilor
- 2 – setarea butonului
- 3 – setări avansate
- 4 – asocierea butonului cu aplicația
- 5 – setarea notificării apelurilor

Setarea butonului



- 1 – salvarea setărilor
- 2 – numărul de ordine al butonului
- 3 – setarea modului soneriei (această setare este valabilă numai pentru butoanele asociate în aplicație)
- 4 – setarea volumului (această setare este valabilă numai pentru butoanele asociate în aplicație)
- 5 – setarea melodiei (această setare este valabilă numai pentru butoanele asociate în aplicație)
- 6 – redenumirea numelui butonului
- 7 – afișarea listei melodiilor

Setarea modului soneriei

La fiecare buton asociat în aplicație se poate seta un mod diferit al apelului:

- A – numai semnalizare acustică
- B – numai semnalizare optică
- C – doar semnalizare optică + dioda LED aprinsă permanent
- D – semnalizare acustică + optică
- E – semnalizare acustică și optică + dioda LED aprinsă permanent

Salvați setările apăsând butonul de jos.

Setarea volumului

La fiecare buton asociat în aplicație se poate seta un alt nivel al volumului:

Pot fi setate 5 niveluri ale volumului.

Cu glisor sau simbolul difuzorului spre stânga/dreapta reglați nivelul volumului (100% - 75% - 50% - 25% - 0%). La nivelul 0% va clipi doar LED-ul soneriei.

Salvați setările apăsând butonul de jos.

Setarea melodiei

La fiecare buton asociat în aplicație se poate seta altă melodie pentru identificarea mai facilă a locului în care se află butonul.

Cu glisor sau simbolul săgeții spre stânga/dreapta setați melodia.

Salvați setările apăsând butonul de jos.

Asocierea butonului cu aplicația

Faceți clic pe simbolul **+**, soneria va intra în modul de asociere „self-learning”, care durează 30 de secunde.

În acest timp, apăsați butonul soneriei, soneria va suna, butonul este asociat cu soneria în aplicație.

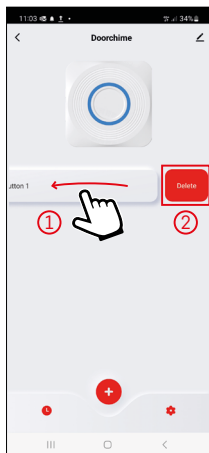
Cu aceasta modul de asociere „self-learning” se va încheia automat.

Pentru a asocia un alt buton, repetați procedul.

În aplicație se pot asocia max. 2 butoane.

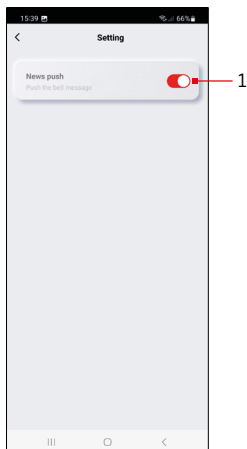
Ștergerea memoriei butoanelor asociate

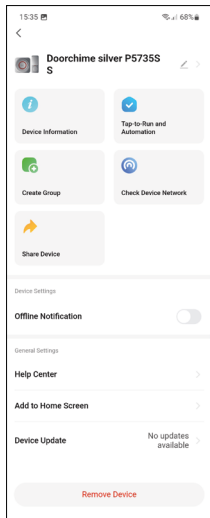
Glisați butonul selectat spre stânga **①** și confirmați ștergerea **②**.



Setarea notificării apelurilor

1 – activarea afișării notificării care indică apăsarea butonului





Setări avansate

- **Device information** – Informații de bază despre dispozitiv
- **Tap-To-Run and Automation** – scene și automatizări asociate acestui dispozitiv
- **Create Group** – crearea grupului de dispozitive similare
- **Check Device Network** – testul rețelei Wi-Fi
- **Share Device** – partajarea comenzii dispozitivului cu altă persoană
- **Offline notification** – notificare când dispozitivul este offline mai mult de 8 ore (de exemplu, întrerupere de curent)
- **Help Center** – afișarea celor mai frecvente întrebări, împreună cu soluțiile acestora, plus posibilitatea de a trimite o întrebare/sugestie/feedback direct nouă
- **Add to Home screen** – crearea simbolului dispozitivului în meniul principal al telefonului
- **Device Update** – actualizarea dispozitivului
- **Remove Device** – dezasocierea dispozitivului



Rezolvarea problemelor FAQ

Sonerie nu sună

- Soneria poate fi în afara razei de acțiune prevăzute.
 - Modificați distanța dintre butonul soneriei și soneria de casă, raza poate fi influențată de condițiile locale.
- În butonul soneriei poate fi descărcată bateria.
 - Înlocuiți bateria, respectați polaritatea corectă a bateriei introduse, cu polul + în sus.
 - Efectuați din nou asocierea butonului cu soneria.
- Soneria de casă nu se alimentează.
 - Controlați dacă soneria de casă este introdusă corect în priză sau dacă nu este oprit curentul, respectiv elementul de siguranță al ramurii (siguranța, întrerupătorul).



