

P56000S



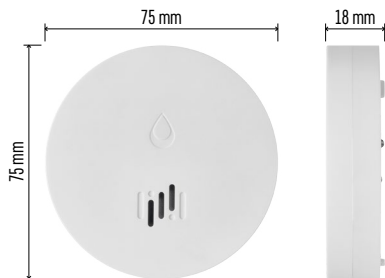
CZ | Detektor úniku vody



Obsah

Technická specifikace.....	2
Popis detektoru	3
Spárování s aplikací.....	4
Mobilní aplikace.....	7
Uvedení do provozu	8

Tento návod obsahuje důležité bezpečnostní informace o instalaci a provozu detektoru. Pozorně si tuto příručku přečtěte a bezpečně ji uschovejte pro budoucí potřebu.



Technická specifikace

Pracovní teplota a vlhkost: 0 °C až +50 °C,
5 % až 95 % (bez kondenzace)

Stupeň krytí: IP65

Akustická signalizace: > 85 dB na vzdálenost 1 m

Spotřeba: < 20 µA standby režim, < 65 mA režim
alarmu

Frekvence přenosu: 2,4 GHz, 25 mW e.i.r.p. max.,
Zigbee 3.0 protokol

Napájení: 1 × 3 V CR2

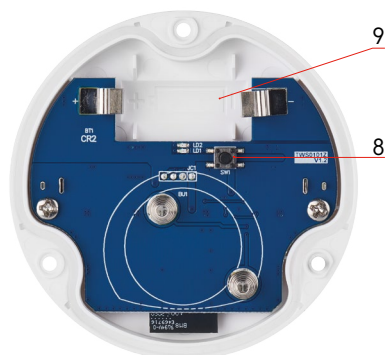
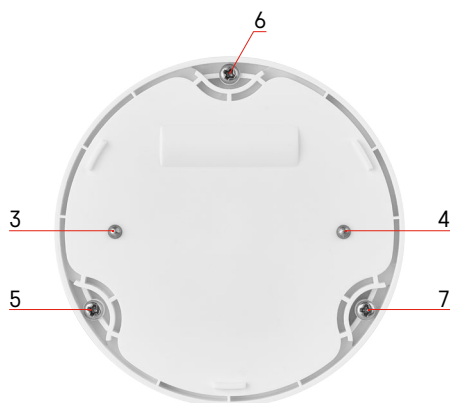
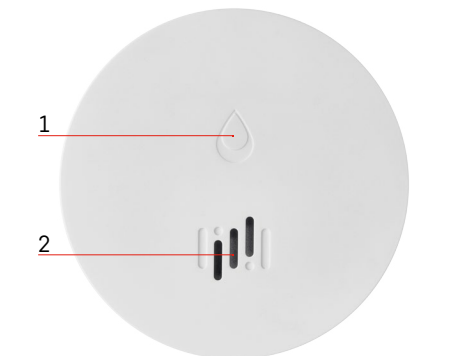
Rozměry: 18 × 75 mm

Hmotnost: 49 g

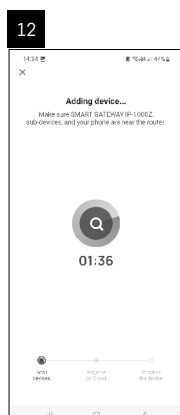
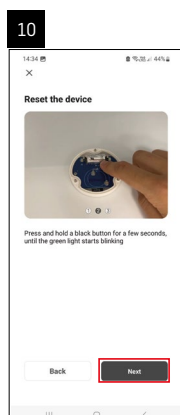
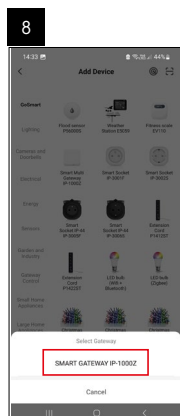
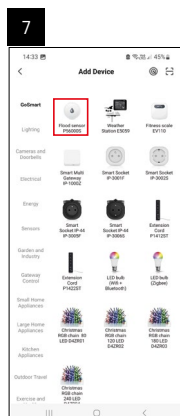
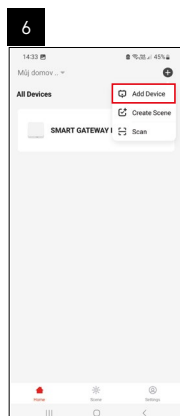
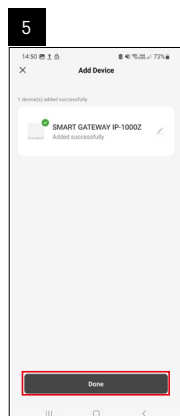
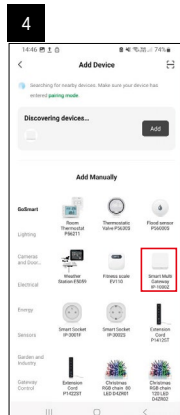
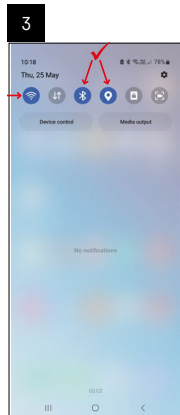
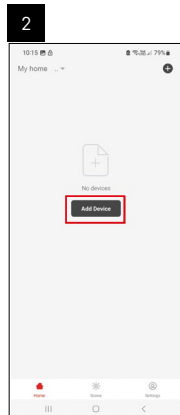


Popis detektoru

- 1 – LED
- 2 – hlasitá siréna
- 3, 4 – senzor vody
- 5, 6, 7 – šroubky
- 8 – párovací tlačítko
- 9 – baterie



Spárování s aplikací

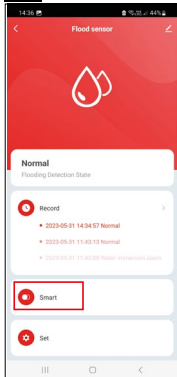


13

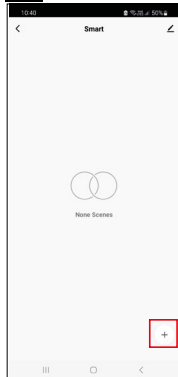


Vytváření scén

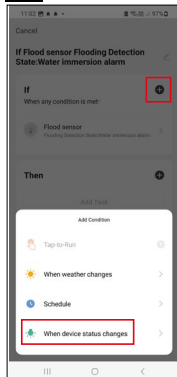
1



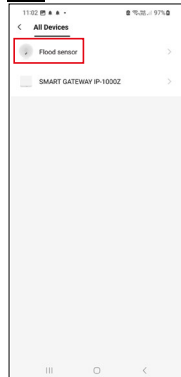
2



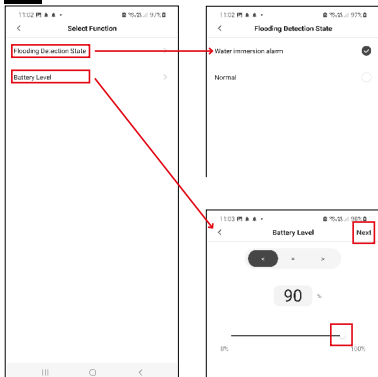
3



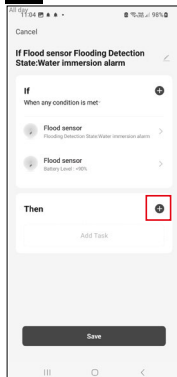
4



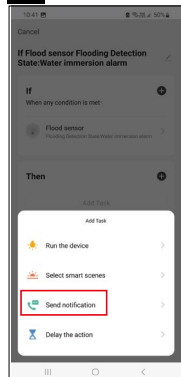
5

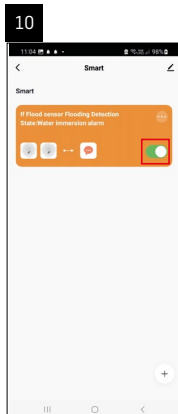
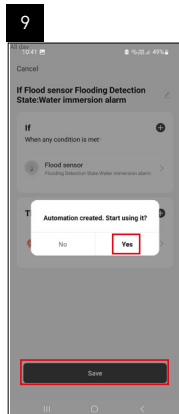
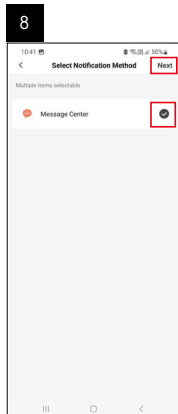


6



7

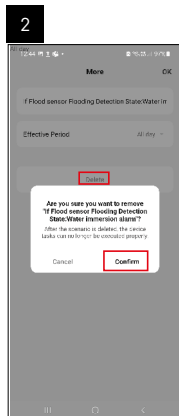
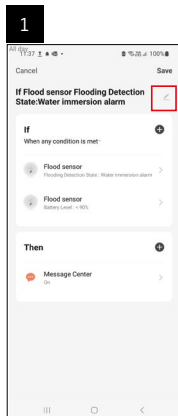




Pro zobrazení info zprávy ohledně režimu alarmu nebo vybité baterii, je nutné v aplikaci vytvořit tzv. Scénář.

1. V aplikaci klikněte na Smart, dole vpravo na + a na ikonu zelené žárovky.
2. Zvolte detektor úniku vody a potvrďte režim alarmu a nastavte procento napětí baterie.
3. Potvrďte a klikněte na ikonu telefonu se zprávou a dokončete nastavení.
4. Pokud chcete scénu smazat, klikněte na ikonu tužky vpravo nahoře a potvrďte smazání.

Vymazání scény



Mobilní aplikace

Detektor můžete ovládat pomocí mobilní aplikace pro iOS nebo Android. Stáhněte si aplikaci „EMOS GoSmart“ pro své zařízení.



Klikněte na tlačítko **Přihlásit se**, pokud už aplikaci používáte. Jinak klikněte na tlačítko **Zaregistruj se** a dokončete registraci.

Spárování Zigbee brány s aplikací

(Pokud už bránu používáte, přeskočte toto nastavení)

Zapojte do brány napájecí kabel, v mobilním zařízení povolte GPS a Bluetooth připojení.

V aplikaci klikněte na **Přidat zařízení**.

V levé části klikněte na **GoSmart** seznam a klikněte na ikonu Smart Multi Gateway IP-1000Z.

Postupujte podle pokynů v aplikaci a zadejte jméno a heslo do 2,4 GHz wifi sítě.

Do 2 minut dojde ke spárování s aplikací.

Poznámka: Pokud se nepodaří bránu spárovat, zopakujte celý postup znovu, zkontrolujte nastavení podle návodu k bráně. 5 GHz wifi síť není podporována.

Spárování detektoru s aplikací

Odšroubujte zadní kryt a vložte do detektoru baterii.

Zmáčkněte dlouze (5 sekund) párovací tlačítko nebo se 3× dotkněte obou senzorů vody vlhkými prsty nebo vlhkou podložkou v průběhu 2 sekund.

Začne blikat zelená LED – aktivuje se párovací režim, který trvá 2 minuty.

V aplikaci klikněte na **Přidat zařízení**.

V levé části klikněte na **GoSmart** seznam a klikněte na ikonu Flood sensor P56000S.

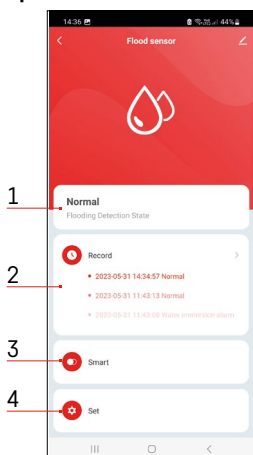
Postupujte podle pokynů v aplikaci a zadejte jméno a heslo do 2,4 GHz wifi sítě.

Do 2 minut dojde ke spárování s aplikací, zelená LED přestane blikat.

Zašroubujte zpět kryt.

Poznámka: Pokud se nepodaří detektor spárovat, zopakujte celý postup znovu. 5 GHz wifi síť není podporována.

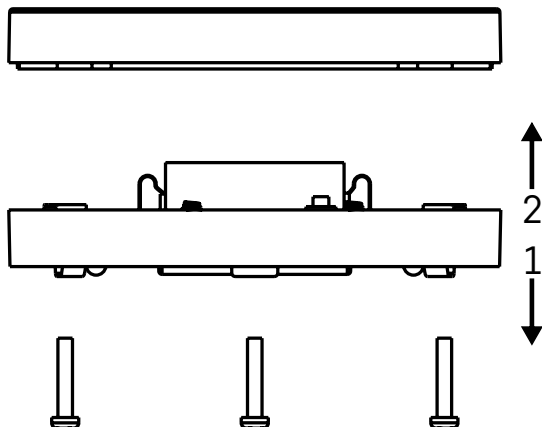
Popis základního menu aplikace



- 1. Stav detektoru** (normální nebo režim alarmu)
 - aplikace zobrazí zprávu s upozorněním v případě alarmu
- 2. Historie záznamů**
 - zobrazení historie poplachů/vybité baterie
- 3. Vytvoření scén**
 - nutné nastavit pro zobrazení info zpráv o alarmu nebo vybité baterii
- 4. Stav baterie**
 - aplikace zobrazí zprávu s upozorněním na vybitou baterii, když klesne napětí pod 2,44 V.
 - detektor vyhodnocuje úroveň napětí baterie každých 12 hodin nebo při každém alarmu.

Podrobnější nastavení viz Vytváření scén.





Uvedení do provozu

Odšroubujte 3 šroubky na spodní straně detektoru, odstraňte kryt a vložte baterii.

Používejte pouze alkalickou baterii, nikdy nepoužívejte nabíjecí baterii.

Při vložení baterie dejte pozor na způsob vložení a správnou polaritu baterie!

Zašroubujte kryt zpátky.

Provedte otestování detektoru – oba senzory přivedte do kontaktu s vodou např. navlhčenými prsty nebo detektor položte na vlhký ručník senzory dolů.

Ozve se akustická a optická signalizace.

Umístění detektoru

Umístěte detektor na plochý, nevodivý povrch, v bezprostřední blízkosti kritického místa, kde může dojít k úniku vody, např. u praček, myček, vodovodních kohoutků, kotlů, okenních parapetů atd.

Doporučujeme detektor umístit na viditelném místě.

Detektor je určen pouze pro vnitřní použití.

POZOR: detektor detekuje pouze přítomnost kapaliny, která dosáhla na senzory.

Upozornění na alarm

V případě detekce úniku vody začne detektor vydávat akustický/optický signál.

Detektor začne současně nepřetržitě pípat a současně bude blikat červená LED.

V aplikaci se zobrazí upozornění na únik vody.

Akustický signál alarmu nelze dočasně ztlumit ani vypnout.

Tímto EMOS spol. s r. o. prohlašuje, že typ rádiového zařízení P56000S je v souladu se směrnicí 2014/53/EU. Úplné znění EU prohlášení o shodě je k dispozici na těchto internetových stránkách <http://www.emos.eu/download>.

Zařízení lze provozovat na základě všeobecného oprávnění č. V0-R/10/07.2021-8 v platném znění.

